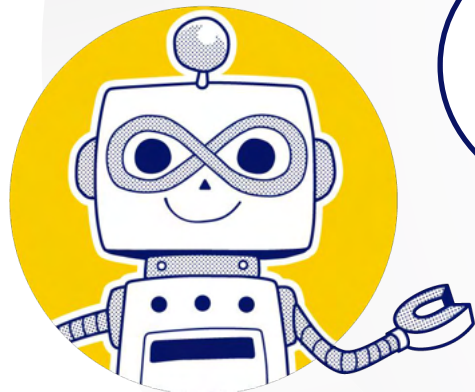


## かんたん操作ガイド

見積依頼から注文完了までの基本操作



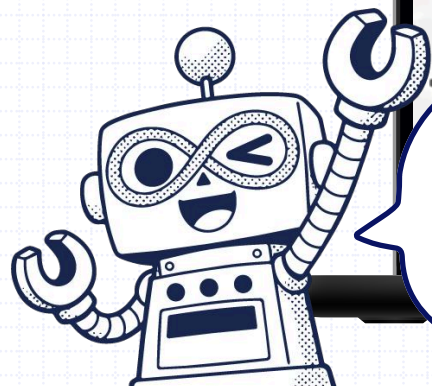
メビー 2Dへ  
ようこそ！  
メビコのご案内します。

はじめに ..... meviy（メビー）2Dとは？

- 1 ..... meviy（メビー）2Dにログインする
- 2 ..... 見積依頼のしかた
  - 1) 新規で見積もりを依頼する
  - 2) 有効期限が切れた方  
数量を変更したい方（再見積もり）
- 3 ..... 見積もりが完了する
- 4 ..... 見積結果を確認する
- 5 ..... 注文のしかた
  - 1) メビー 2Dマイページから注文する
  - 2) 見積回答画面から注文する
  - 3) MISUMIサイトから注文する

### 参考

- ↑ アップロード図面についての注意
- ☒ ひとつずつ個別に見積依頼が必要な場合
- ☎ 注文でお困りの時は
- ☰ メビー 2Dマイページでできること



見積依頼から注文までの操作方法を実際にメビー2Dを使って進めてみましょう！

## メビー2Dとは？

メビー2Dは、2D図面(PDF・DXF・DWGのいずれかの形式)から簡単に見積依頼ができるサービスです。お手元の2D図面をアップロードするだけで、AIが最適な加工工場を選定し、迅速かつ効率的に見積もり・注文できます。さらに、図面の内容に不備がないか、加工上の問題がないかといった検図作業は、経験豊富な専任のスタッフが対応しますので、安心してご利用できます。見積依頼画面では材質・表面処理・熱処理のオプションも選択できます。お客さまの見積もりにかかる時間や、最適な加工先を探す手間を大幅に削減し、製造のスピードアップと品質向上を実現できます。



## STEP 01 メビー 2Dへアクセス

URL <https://meviy.misumi-ec.com/ja-jp/2dx/meviy2d/>

MISUMIサイトのトップページからは「カテゴリ・メーカーから探す」> 「meviy 2D：2D図面から見積もり」をクリック



## STEP 02 「簡単見積もりはこちら」をクリック



## STEP 03 ログインIDとパスワードを入力してログインをクリック

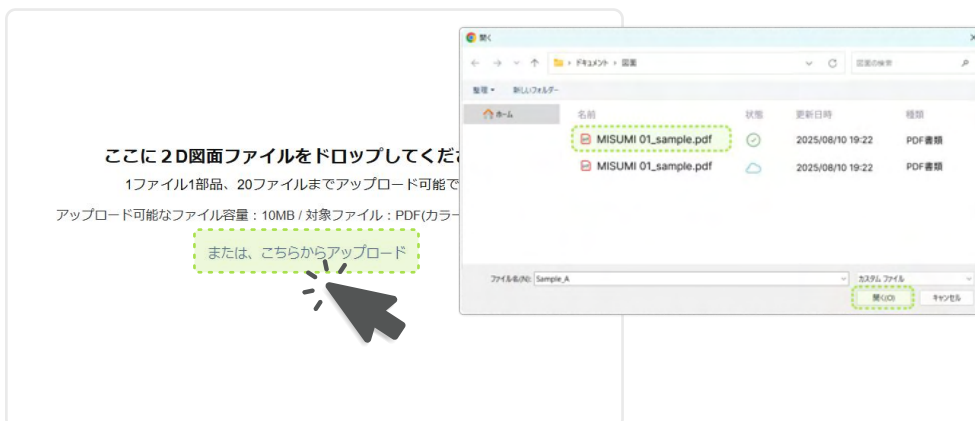
ログインIDとパスワードは MISUMIサイトと同じものをそのまま利用いただけます。



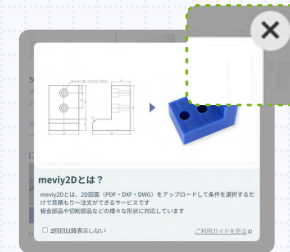
## STEP 01 2D図面をアップロードする (PDF・DXF・DWGのいずれか)



ドラッグ&ドロップがうまくいかない時は、「またはこちらからアップロード」からもファイルを選択して図面をアップロードできます。



一度に複数ファイルをドラッグ&ドロップすることも可能です。最大20ファイル (1ファイル10MB) まで同時にアップロードできます。



「メビー2Dとは？」ウィンドウは×ボタンで閉じることができます。

### ⚠ 注意

- 1 アップロードの際の注意があります。 > 12
  - 複数ページのファイルアップロード
  - 寸法記入なし図面
  - 最小文字高さ
- 2 ひとつずつ個別に見積依頼が必要な場合 > 13~14
  - 材質違い・表面処理・熱処理違い
  - 寸法付き図面
  - 複数の部品が含まれる図面
  - 勝手違い
- 3 有効期限が切れた方・数量を変更したい方 > 07  
再見積もり依頼が必要です。

## STEP 02

## [依頼内容を入力する] の必須項目を選択

プルダウンから材質・表面処理・熱処理を選択できます。希望の材質・表面処理・熱処理がない場合は、各項目で「その他」を選択し、コメント欄へご記入ください。



## コメント欄の使い方

## 例1 見積数量の指定について

見積数量は合計5パターンまで指定できます。必須の[見積数量]・任意の[別途見積数量]に加え、コメント欄でさらに最大3パターンを追加できます。

「1~10」のように、レンジで依頼はできません。

見積数量

必須

1

上記数量とは別で見積数量が必要な場合は入力して下さい。

別途見積数量

5

コメント

上記に加えて、数量10、20、30の場合も見積もってください。

## 例2 ミルシートや検査成績書の指定について

ミルシートや検査成績書などの証明書を希望する場合は、コメント欄へご記入ください。

## STEP 03 すべて選択できたら「見積を依頼する」をクリック

必須項目の入力が完了すると、「見積を依頼する」ボタンが黄色に変わり、クリックできるようになります。すべての項目が正しく入力されているかご確認ください。



## 見積回答の送付先を変更する場合

見積回答の送付先メールアドレスは、必要に応じて変更・追加できます。[見積回答の送付先] 欄のボタンをクリックし、変更内容を入力してください。

TO/CCそれぞれ最大5件までメールアドレスを登録できます。アドレス入力欄の右側にある「+」ボタンを押すとアドレスを追加できます。

## ⚠ 注意

## 送付先変更の適用範囲について

送付先の変更が反映されるのは、操作中の見積もりのみです。

MISUMIサイトの登録メールアドレスを変更したい場合は、MISUMIサイト側のアカウント情報を更新する必要があります。

✉ 見積もりの受付が完了すると、以下のメールが送信されます。受付完了からメール配信まで5分ほど時間がかかる場合があります。

件名	お見積を受付いたしました (見積管理番号: xxxx-xxxxJ)
差出人	ミスミ 2DXお客様サポート
差出人アドレス	2dx-support@misumi.co.jp

詳しくは > 16

## STEP 01 対象の見積りにチェックを付けて、「再見積」をクリック

新規見積 再見積 自動見積 移動 削除 CSV 見積書 操作説明を見る カート画面へ

全てのステータス 1 見積中 お客様の回答待ち 0 購入可能 0 有効期限切れ 1 見積不可 0

No.	プロジェクト名	型番	図面番号	見積管...	ステータス	操作
1	テスト見積もり pdf	MV2D-2402-0811J-TEST	-	2402-0811J	見積期限切れ	再び見積もる

## STEP 02 数量を入力して「見積を依頼する」をクリック

No.	商品型番	ステータス	見積管理番号	見積数量	別途 見積数量
001	MV2D-2402-0811...	見積期限切れ	2402-0811J	1	

見積回答の送付先

メールアドレス:

**再見積後は現在のお見積が確認できなくなるため保存をお願いします。**  
**※有効期限内のプロジェクトは、再見積中でも現行価格でのご注文は可能です。**  
**→現在の見積書を保存（ダウンロード）する**



## 見積回答の送付先を変更したい場合 &gt; 06

見積回答画面からも再見積もりを依頼できます。

型番 MV2D-2402-0811J-TEST

図面番号:

管理番号: 2402-0811J

見積有効期限: 有効期限切れ

数量

1

納期

8営業日

単価

3,640円

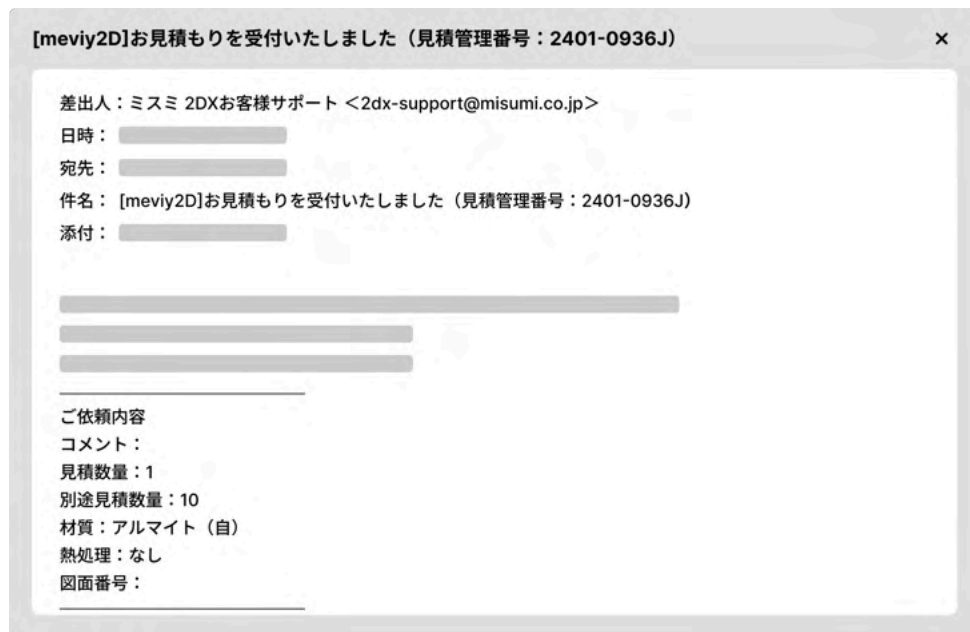
数量変更をする

見積書のダウンロード

再見積もりをする

## 見積もりが完了すると、以下の件名のメールが送信されます。

件名：お見積りが完了いたしました（見積管理番号：xxxx-xxxxJ）



マイページのステータスが **見積依頼中** から **有効期限内** に変わったら、

**確認する** から見積結果を確認してください。

### ⚠ 注意

#### 確認事項がある場合のご連絡

見積依頼内容に確認が必要な場合、以下のメールが送信されます。返信がない場合、見積依頼はキャンセルさせていただきます。必ず内容を確認のうえ、返信をお願いします。

件名	【ミスミ】見積依頼内容の問合せ（見積管理番号：xxxx-xxxxJ）
差出人	ミスミ 2DXお客様サポート
差出人アドレス	2dx-support@misumi.co.jp

### ステータス

ご依頼いただいた見積もりの進捗状況は、次の9パターンで表示します。

詳細は **確認する** を押してください。

見積依頼中	お客さまからの依頼を受け付けました。
お客様の回答待ち	ミスミからお客さまへ、メールにて依頼内容についての質問をお送りしています。
有効期限内	見積もりが完了しました。有効期限内は注文できます。
見積期限切れ	見積もりの有効期限が切れています。再見積もりを依頼してください。
製作不可	ご依頼の条件で製作できませんでした。
取り下げ	見積もりをキャンセルしました。
標準品	ミスミ標準品で購入できます。
他市場商品	当サービス対象外です。担当窓口を変更しました。
その他	「確認する」を押下し「見積回答を見る」の画面を確認してください。



## 見積結果は以下の方法で確認できます。

見積完了のお知らせメールに記載のURLからも見積結果を確認できます。

確認の際は、見積依頼時と同じログインIDでログインしてください。

### 01 見積回答画面で確認

ステータス表示右側の【確認する】をクリックしてください。

見積中0	お客様の回答待ち0	購入可能1	有効期限切れ0	見積
見積管...	ステータス	操作	材質	表面処理
2402-0811J	有効期限内	<b>確認する</b>	構造用鋼SS400	なし

【見積回答画面】で、回答図面のプレビューと数量・納期・価格が表示されます。



### 02 見積書をダウンロード

確認したい見積もりの左側にあるボックスをチェックし、【見積書のダウンロード】をクリックしてください。

見積書と回答図面をPDF形式のファイルでダウンロードできます。



### 03 CSVデータで確認

確認したい見積もりの左側にあるボックスをチェックし、【CSV】をクリックしてください。

ご依頼内容と回答内容のテキスト情報をCSV形式のテキストファイルでダウンロードできます。



## STEP 01

注文したい見積りにチェックを付けて、  
右上の [カート画面へ] をクリック



## STEP 02

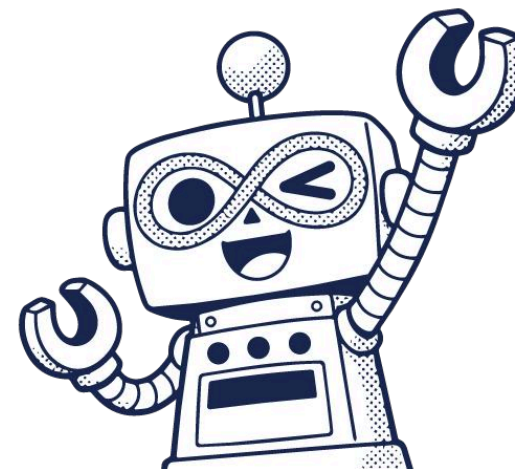
明細にチェックを入れると価格が表示されますので、  
[注文へ進む] をクリック



## ⚠ 注意

- 1 お支払い方法が登録されていないユーザーには、[カード画面へ] ボタンは表示されません。
- 2 お支払い方法が登録されている、購入権限をお持ちのユーザーに手続きをご依頼ください。

詳しくは > **16**



## STEP 01

メールに記載されたURLまたはメビー2Dマイページで、  
注文したい見積もりをクリック

## STEP 02

表示された見積回答画面から、[カート画面へ]をクリック

型番 MV2D-2402-0811J-TEST 

図面番号：

管理番号：2402-0811J

見積有効期限：2026/02/26から30日間有効

数量

1

納期


8営業日

単価

3,640円

数量変更をする

見積書のダウンロード

 カート画面へ

## STEP 03

明細にチェックを入れると価格が表示されますので、  
[注文へ進む]をクリック

カート

カート 注文 見積 完了

明細数 1 件

商品を選択すると、実際の価格と出荷日を確認できます。

削除	My部品表へ登録	単価(税別) (円) (基本単価(税別)) (税込単価)	数量 (内百単)	特別配送料 (税別)(円) (税込価格)	小計(税別)(円) (税込価格)	見積出荷日 20:00以降のご注文は翌日のご注文とさせていただきます
<input checked="" type="checkbox"/>		3,640 (3,640) (4,004)	1	0 (0)	3,640 (4,004)	2026/03/10

選択中の商品 1 点ご請求額

4,004円

商品小計 3,640円

値引き 0円

参考消費税 364円

注文へ進む

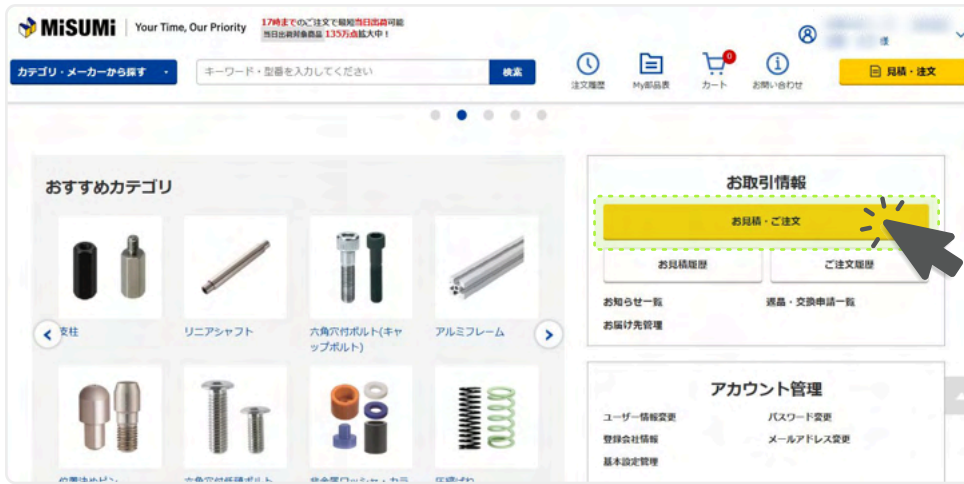
商品価格の改定や在庫状況により、カートに追加した時と価格や出荷日が異なることがあります。参考消費税額は別

## ⚠ 注意

見積依頼した数量のみ注文できます。

別の数量で注文をしたい場合 > 07

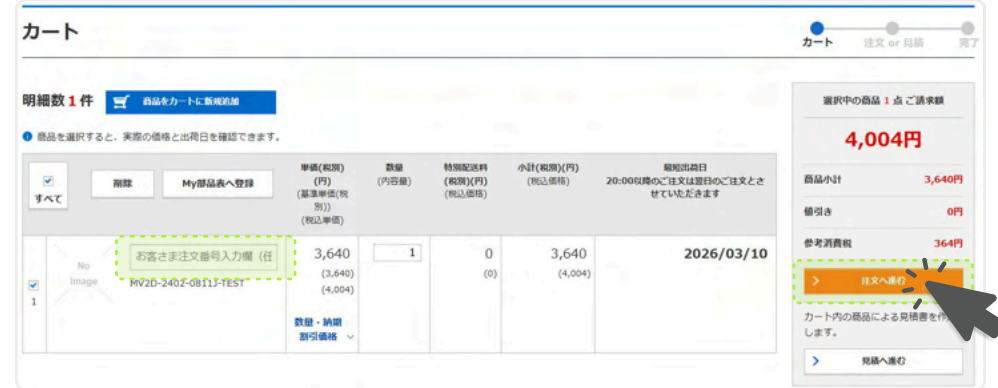
## STEP 01 MISUMIサイトにログインし、[お見積・ご注文]をクリック



## STEP 02 型番および数量を入力し、「カートへ追加」をクリック



## STEP 03 カートへ追加した後は、明細にチェックを入れて「注文へ進む」をクリックしてください。



### ⚠ 注意

注文権限がないユーザーは、注文画面に遷移できません。  
以下のいずれかの方法で注文手続きをお願いします。

- MISUMIサイトのユーザー管理権限を持つ方から注文権限を付与してもらうか、注文手続きを依頼してください。

詳しくは > **16**

# アップロード図面についての注意

見積りに必要なすべての寸法が記載された三角法の加工図面をアップロードしてください。

NG例のように寸法不足や不明確な指示がある図面では、見積りができません。

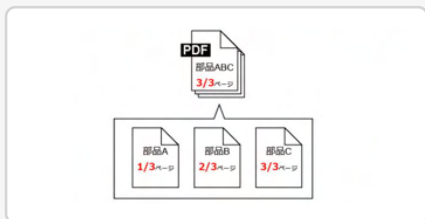
OK例を参考に、必要な項目がそろった図面を準備してください。

## 例1 複数ページのファイルアップロード

見積りのご依頼は、1案件（1ファイル）1部品です（一品一葉）。

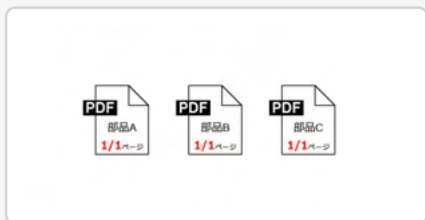
複数ページのPDFはお受けできません。1ファイルにつき1ページとなるよう、ページを分割してアップロードしてください。

### NG × 1ファイルに複数ページ



▼ ページを分割してアップロード

### OK ○ 1ファイルに1ページ

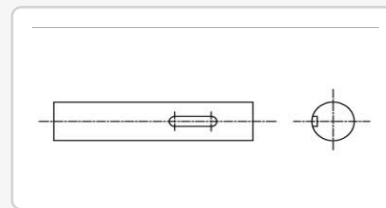


## 例2 寸法記入なし図面

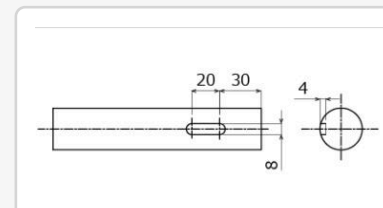
NG図面（左図）のような寸法記入がない図面はお受けできません。

OK図面（右図）のようにすべての寸法を記入してください。

### NG × 寸法記入なし図面



### OK ○ 寸法記入あり図面



すべての寸法を記入

## 例3 図面中の文字の大きさ

図面中の文字は、右図のように用紙サイズ別の最小文字高さ(h)以上の大きさで作図してください。

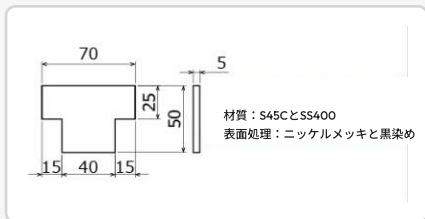
図面用紙サイズ	最小文字高さ (h)
A4	3.5mm以上
A3	3.5mm以上
A2	5mm以上
A1	7mm以上
A0	10mm以上

## ひとつずつ個別に見積依頼が必要な場合

### 例4 材質違い・表面処理違い・熱処理違い

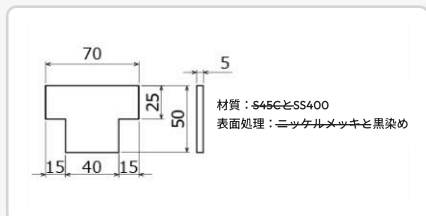
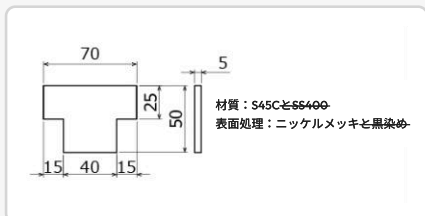
同じ図面で、異なる材質・異なる表面処理・異なる熱処理で見積もりをご希望の場合は、それぞれ別の見積もりとして分けて依頼してください。

**NG ×** 1つの図面に、材質違い・表面処理違いをまとめて記載



▼ 2つの見積もりに分ける

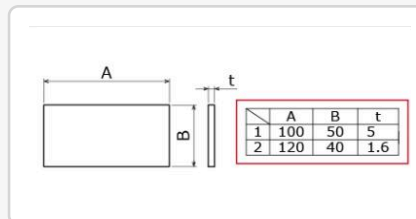
**OK ○** 仕様ごとに図面を分けて記載



### 例5 寸法表付き図面

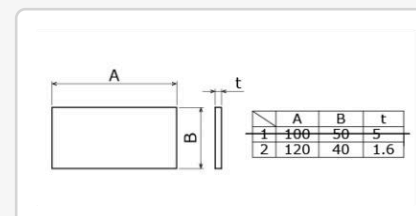
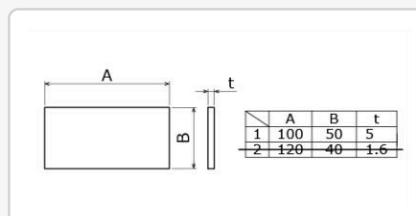
同じ図面で複数の寸法で見積もりする場合は、別々に依頼してください。NG例の場合は、A寸・B寸・t寸をそれぞれ指定し、2つの見積もりに分けて個別に依頼してください。

**NG ×** 1つの図面に、複数寸法をまとめて記載



▼ 2つの見積もりに分ける

**OK ○** 必要な寸法ごとに図面を分けて記載

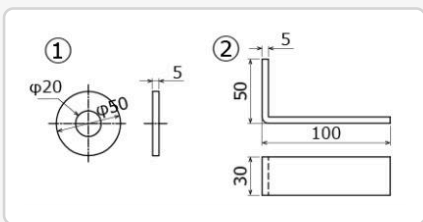


## ひとつずつ個別に見積依頼が必要な場合

### 例6 複数の部品が含まれる図面

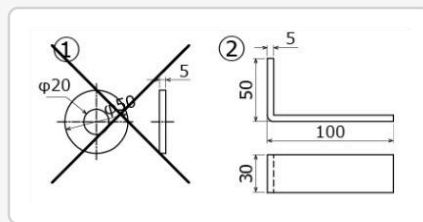
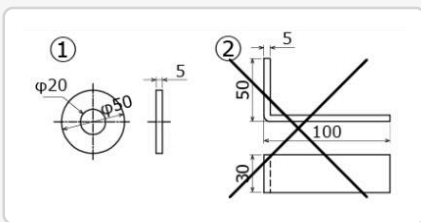
見積りの依頼は、1案件（1ファイル）1部品です（一品一葉）。NG図面のように、ひとつの図面に複数の部品がある場合は、各部品ごとそれぞれに見積もりを依頼してください。

**NG ×** 1つの図面に複数商品をまとめて記載



▼ 各部品ごとに見積もりを分ける

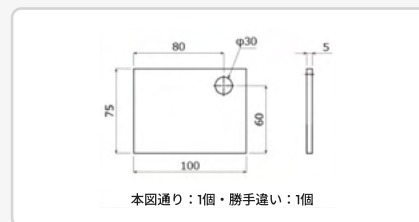
**OK ○** 部品ごとに図面を分けて記載



### 例7 勝手違い

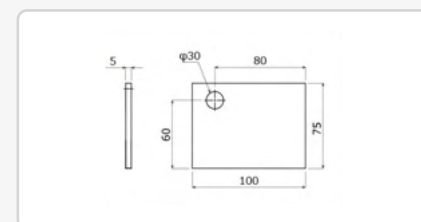
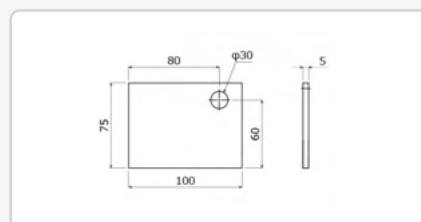
本図通り図面と、勝手違い図面を2つの見積りに分けて個別に依頼してください。

**NG ×** 勝手違い分の図面なし



▼ 2つの見積りに分ける

**OK ○** 勝手違い分の図面も作成



注文権限・アカウントの設定変更方法は、以下のFAQやマニュアルをご参照ください。

01 ユーザー管理者へ権限の変更を依頼後、注文を行う



[詳細はこちら](#)

02 注文権限のあるユーザーへ注文手続きを依頼する



[詳細はこちら](#)

03 注文権限のあるユーザーとプロジェクトを共有し、注文手続きを依頼する



[詳細はこちら](#)

04 ミスミアアカウントの登録情報を変更する



[詳細はこちら](#)

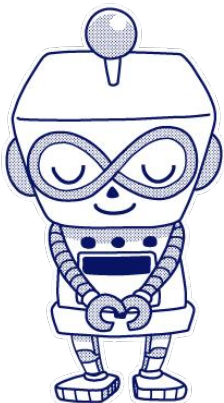


## メビー 2D マイページとは

メビー 2D マイページは、見積依頼・再見積依頼・見積結果の確認、見積書のPDFダウンロードなど、一連の作業をまとめて管理できる専用ページです。MISUMI サイト（Web 会員）の ID をお持ちの方は無料でご利用できます。

### メビー 2D マイページでは、次のことが行えます。

- ① 新規で見積もりを依頼する
- ② 見積もりの数量を変更して再見積依頼する
- ③ 有効期限切れの見積もりを再見積依頼する
- ④ 見積書（PDF）をダウンロードする
- ⑤ 見積もりの詳細（CSV）をダウンロードする
- ⑥ 検図後の見積結果図面（PDF）をダウンロードする
- ⑦ 見積もりを共有するチームを作成する



ご依頼お待ちしております

## メビー 2D マイページへのアクセス方法

01 機械部品のAI図面調達サービス「メビー 2D」へ直接アクセス

⇒ URL <https://meviy.misumi-ec.com/ja-jp/2dx/app/meviy2d/mypage>



02 MISUMIサイトトップから > カテゴリ・メーカーから探す > メビー 2D：2D 図面から見積もり > マイページはこちら

